

Praxistest: Mit dem BMW i3 an die Ostsee

Von R. Reichel

4.9. bis 9.9.2015, ein Kurztrip zu zwei Veranstaltungen. Einmal von Franken an die Ostsee und zurück. Elektrisch mit dem BMWi3. Heute kein Problem mehr dank DC Schnellladestationen. Wir haben die Daten, also Zeiten zum Fahren und Laden, notiert. Hier die Erlebnisse unterwegs und den Ladehalten.

Fahrt Reifenberg – Schwalmstadt, 4.6.2015

Abfahrt 4.9., 12.30 aus Reifenberg. Der Wagen war bereits rund 40 km gefahren und zeigte eine Restreichweite von 103 km an. Km Stand beim Start: 18.313. Es ging zügig los, erst Landstrasse, dann ein Stück Autobahn, dann Bundesstrasse, bis wir nach 55 km Ebern erreichten, Reichweitenanzeige 54 km.



Erster Ladehalt, Ebern, VW-e-Station mit CCS, 30 Min. Laden auf 105 km Reichweitenanzeige

Weiter gings durch die hügelige Rhön nach Fulda, Ankunft nach gefahrenen 111 km und Restreichweitenanzeige von 19 km. Laden dort 1h 50 Minuten an einer Typ2 Dose mit 32A einphasig an einem Elektronikmarkt. Den Schlüssel mußten wir erst an der Kasse holen, dafür war das Laden kostenlos.

Weiter nach Schwalmstadt, das wir um 18:48 Uhr erreichten. Hier wurde übernachtet. Die Tagung und Ausstellung in Schwalmstadt ist im nächsten Bericht ausführlich beschrieben. Von hier ging es am Samstag abends gegen 18.30 weiter in Richtung Ostsee.



Kurz vor der Abfahrt aus Schwalmstadt noch Aufladen an der mobilen 20 kW CCS Station, die nur für die Veranstaltung installiert war.



e-Rast in Helsa Wittenrode, etwas östlich von Kassel

Wir schauen uns in Ruhe das e-Rast Projekt dort an. Im Nebenhäus ist das Gasthaus zur Krone, das vom selben Eigentümer bewirtschaftet und bewohnt wird. Übernachtung und Abendessen mit viel Fachgesprächen. Wir hatten den Kollegen schon auf der Ausstellung in Schwalmstadt kennengelernt, er schilderte uns denn seine Erfahrungen mit seinen eigenen Elektro-Autos.



Das e-Rast-Haus von außen. Spätabends war auch noch Ralf mit seinem D-ES-LA zum Laden und Übernachten gekommen.



Weiter gings nach etwas Verfahren über bei der rAuffahrt zur Autobahn nach Göttingen zum EAM Schnelllader direkt neben der Autobahn.

Dann weiter über die Autobahn nach Salzgitter-Lebenstedt und 20 Minuten am 20 kW CCS geladen. Anschließend über die Autobahn um Braunschweig herum nach Wolfsburg. Die Station nahe am Bahnhof fanden wir zwar, doch das CCS Ladekabel war an einem geparkten VW-eUp eingesteckt. Kurz die auf den Schildern angegebene Telefonnummer angerufen, und ein Herr versprach, in rund ½ Stunde vorbeizukommen.

Da fuhren wir lieber gleich weiter zur e-Mobility Station der Wolfsburg AG, auf deren Gelände auch ein 50 kW CCS steht.



Ladestation nahe dem Bahnhof Wolfsburg



Am Bauzaun: der Plan der e-Mobility Station mit seinen vielen Ladepunkten. Hier wird der Unterschied zwischen „Ladestation“ und „Ladepunkt“ besonders deutlich.



Trotz Regen: endlich Laden an der 50 kW CCS Station der Modellregion Niedersachsen



Die e-Mobility Station war wohl früher eine normale Tankstelle, die von der Wolfsburg AG zur Elektro-Ladestation umgebaut wurde. Ganz rechts erkennt man den CCS Schnelllader der Modellregion Niedersachsen.

Dann nachmittags weiter von Wolfsburg nach Norden über Salzwedel und Dannenberg über die Elbe und 113 km nach Dormitz. Eigentlich ein kleiner Ort, doch ein sehr schöner Hafen mit Restaurant und Bootsanleger für Ausflugsschiffe. Es werden auch Pedelcs vermietet, und an dem offenen Baustromverteiler auf dem Parkplatz fanden wir eine 32A Drehstromdose, wo mit unserem Adapter 32A einphasig laden konnten. Das dauerte dann schon gut 2 Stunden, um von der Restreichweite 13 km auf 120 km zu kommen. So hatten wir ausreichend Zeit für das Restaurant.

Die letzte Etappe von 102 km ging sehr entspannt über Ludwigslust und Schwerin nach Wietow zu Übernachtung und Tagung „Internationale Alternative Mobilität“ in Wismar und im Solarzentrum in Wietow.



Das Solarzentrum in Wietow



Die E-Mobile parkten und luden über Nacht im Innenhof. Auf dem Parkplatz außen stehen eigentlich noch keine Ladepunkte zur Verfügung, nur einige Schuko-Steckdosen.

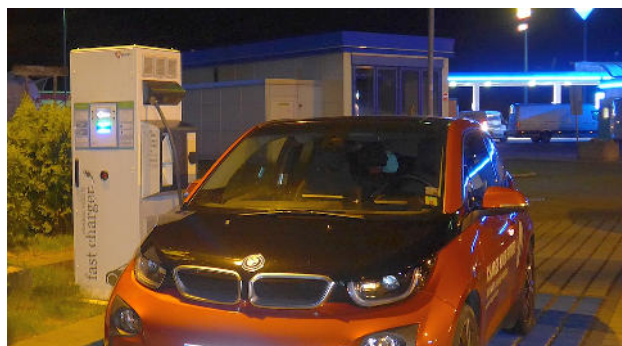
Über die Konferenz in Wismar und Wietow sowie die Ausfahrt nach Schwerin siehe den nachfolgenden Bericht. Hier geht es weiter mit dem Ladehalt in Parchim.



Am Typ2 Lader in Parchim, nach gut 1 ½ Stunden waren 155 km Restreichweitenanzeige erreicht und wir starteten in Richtung Berlin.



Ganz entspannt mit Abstandsautomatik bei rund 90 km/h nach Berlin



50 kW CCS Ladestation

Bei einem Gespräch mit dem Betreiber kam raus, dass er auch mehrere Drehstrom- und Einphasensteckdosen zur Aufladung von Elektroautos zur Verfügung stellen kann. Die schauten wir uns näher an. Eigentlich sind sie nur für Kühl-LKW gedacht, der Betreiber versicherte uns aber, dass E-Autos willkommen seien. Dies haben wir dann gleich mit Foto bei Goingelectric eingetragen: Stecker: 5 x CEE Rot 22 kW, 1 x CEE Rot 11 kW, 12 x Schuko.



Endlich nach 156 km am BMW Motorrad Werk Spandau einer einer 50 kW CCS Schnellladesäule. Nach nur 24 Minuten gings weiter.

Die restliche Strecke weitgehend Autobahn und mit 50 kW CCS Schnellladern völlig entspannt und problemlos zu fahren. Die einzelnen Ladehalte und Zeiten kann man der Tabelle entnehmen, und wegen der Dunkelheit und dem ähnlichem Aussehen zeigen wir nur noch die bemerkenswerte Ladestation am Holzland Autohof in der Nähe des Hermsdorfer Kreuz.



Danach gings dann hauptsächlich über die Autobahn A9 nach Süden. Ab Trockkau waren dann kleinere Landstrassen zu befahren, auch einige Baustellen. Um 2:41 morgens war ich dann daheim in Reifenberg. Der BMW i3 fuhr danach noch rund 40 km nach Rückersdorf, wie ich später erfuhr, vollkommen problemlos.

Für das Teilstück Schwerin-Reifenberg mit 562 km brauchten wir zum Fahren und Laden 11:25 h und fuhren einen Schnitt von 58 km/h. Wie erwähnt: inklusive Ladezeiten.

Fahrt vom 4. bis 9.9.2015 mit dem BMW i3 mit 3 Personen von Reifenberg/Oberfranken nach Wismar/Ostsee und zurück							CCS Schnellladen	
Ort	Strecke	km Anzeige	Entfernung in km	Rest-km Anzeige	Ladehalte	Sonstiges	an - ab	Bemerkungen
Reifenberg / Oberfranken		18.258	0	103	Start		ab 12:30	
Ebern	Landstraße, Autobahn A73, Bundesstrasse B279	18.313	55	an 54, ab 105	CCS bei VW		13:28 bis 14:07	
Fulda	Bundesstr., Stadt	18.424	111	an 19, ab 114	Typ2	32A einphasig	15:46 bis 17:36	
Schwalmstadt	Bundes-, Landstraßen	18.493	69	an 27	Schuko	Laden einphasig über Nacht	an 18.48	Übernachtung
Schwalmstadt	Rundfahrt nach Kirchheim und zurück, Bundes- Landstraßen	18.566	73	ab 130, an 75		Fahrt nach Kirchheim Autohof zur Einweihung der Schnellladestation	nachmittags	
Schwalmstadt		18.566	0	ab 125	CCS 20 kW	mobiler E8 Lader	ab 18:30	
Helsa-Wittenrode e-Rast	Landstraßen	18.641	75	an 45		Laden über Nacht	an 19:45	Übernachtung
Helsa-Wittenrode e-Rast		18.641	0	ab 131	Typ2		ab 9:30	
Göttingen Kaufpark	Landstr. / Autobahn	18.708	67	an 45 ab 113	CCS 50 kW	Nahe Autobahn	10:26 bis 10:46	
Salzgitter-Lebenstedt	Autobahn	18.797	89	an 38, ab 85	CCS 20 kW	nur kurz Laden	11:52 bis 12:15	
Wolfsburg	Autobahn	18.854	57	an 22, ab 133	CCS 50 kW	am VW Ladepark	13:15 bis 13:45	
Domitz Hafen	Landstraßen	18.967	113	an 13, ab 120	einphasig 32 A	am Hafen Dormitz, CEE-rot	15:30 bis 17:41	
Wietow Solarzentrum	Landstraßen	19.069	102	an 8	einphasig 16 A	Solarzentrum Wietow	an 19:36	Übernachtung
Wietow-Wismar- Wietow	Landstraßen	19.092	23	ab 146		zur Tagung nach Wismar		Übernachtung
Parchim	Landstraßen	19.176	84	an 81, ab 155	Typ2, einph. 32A	gemeinsame Rallye / Ausfahrt nach Schwerin / Ausstellung und ca. 15:00 Uhr weiter nach Parchim	15:23 bis 16:59	Ausstellung in Schwerin, Stadtbummel in Parchim
Berlin-Spandau	Landstr. / Autobahn	19.332	156	an 9, ab 117	CCS 50 kW	BMW Werk Spandau	19:10 bis 19:34	
Linthe	Autobahn	19.399	67	an 29, ab 115	CCS 50 kW	Laden auf 96 %	20:17 bis 20:49	
Leipzig-Schkeuditz	Autobahn	19.503	104	an 9, ab 109	CCS 50 kW	ca. 15 kWh geladen		
Hermsdorf, Holzland Autohof	Autobahn	19.575	72	an 14, ab 115	CCS 50 kW	auf 94 % geladen, 16,3 kWh	23:06 bis 23:38	
Himmelkron	Autobahn	19.685	110	an 8, ab 110	CCS 50 kW	auf 90% geladen, 16,37 kWh	1:02 bis 1:34	
Reifenberg / Oberfranken	Autobahn / Bundesstr.	19.754	69	an 70		Weiterfahrt nach Rückersdorf	Ziel, 2:41	
	gesamt	1.496						